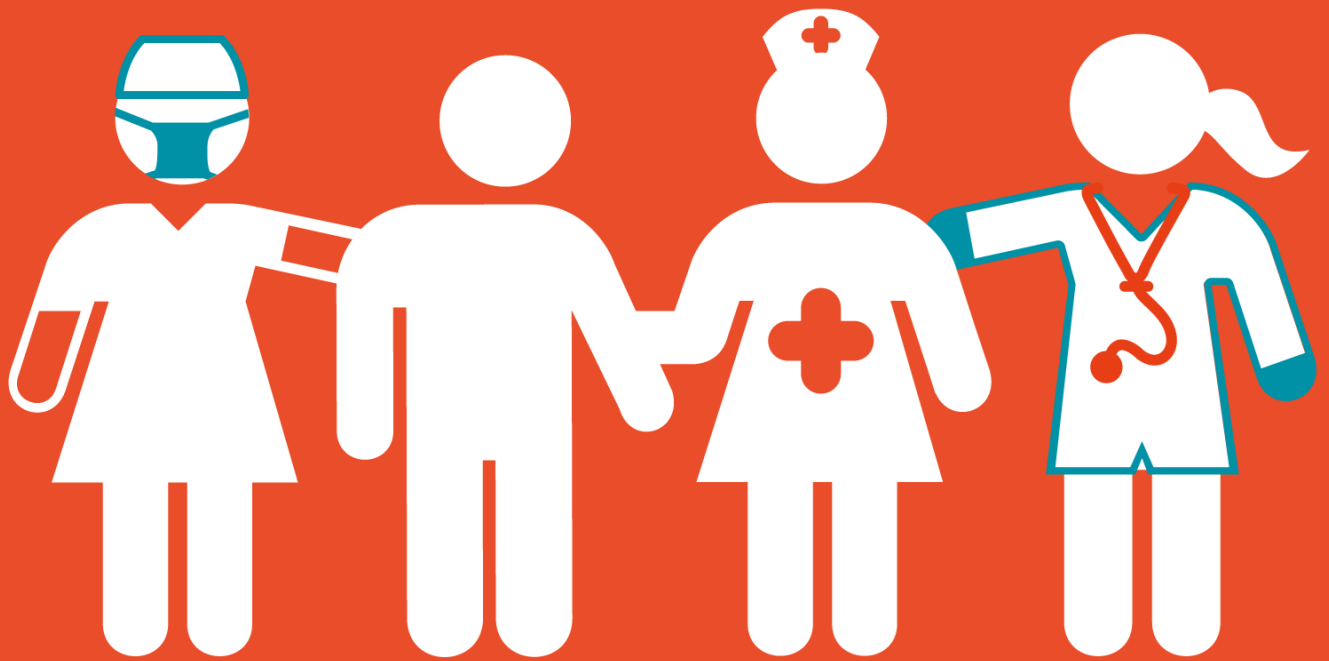


# POSTGRADUAAT



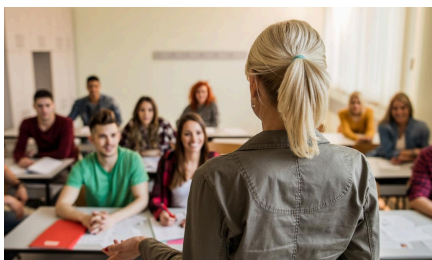
POSTGRADUAAT  
Kritische Zorgen (1 & 2)

Te combineren met werk/gezin

# Kritische Zorgen

Postgraduaat Kritische Zorgen > Mechelen

- De opleiding is een **gezamenlijk initiatief** van de campussen verpleegkunde Thomas More ( **Mechelen**, **Lier** en Turnhout). Je schrijft in op een campus naar keuze, maar **de opleiding is op elke campus identiek**.
- Je hebt een **bachelor Verpleegkunde** of een HBO5-diploma Verpleegkunde op zak.
- Je werkt of je wil graag werken op een **intensieve zorgafdeling of spoedgevallendienst**.
- Aan deze verpleegkundigen worden **hoge eisen** gesteld omdat de zorgen op deze afdelingen immers **zeer specifiek** zijn.
- Dankzij dit postgraduaat specialiseer je je in de **kenmerkende zorg, concepten en technologieën**.
- Je ontwikkelt de competenties om te werken op **acute diensten**.
- Artsen, verpleegkundigen en **domeinspecialisten** uit de intensieve zorgen of spoedgevallenzorg verzorgen de lessen.
- Na het postgraduaat Kritische Zorgen beschik je over een **stevige theoretische en praktische basis**. Je kan gespecialiseerde zorg verlenen op een gestructureerde en wetenschappelijk verantwoorde wijze.
- Je kan het postgraduaat **voltijds** volgen, maar ook **deeltijds** en de opleiding spreiden over meerdere jaren. **De combinatie met een job** is alle gevallen haalbaar.
- Als je dit postgraduaat (35 SP) combineert met het postgraduaat **Kritische Zorgen: Klinische Integratie** (25 SP) kom je als bachelor Verpleegkunde in aanmerking voor de **bijzondere beroepstitel**.



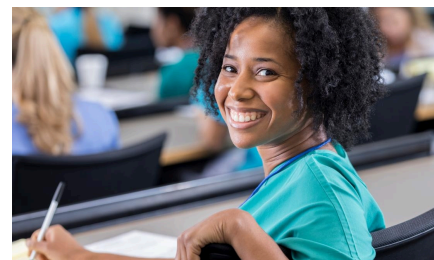
## INHOUDELIJKE EXPERTISE

Experts uit het werkveld én deskundigen uit de opleiding zorgen voor lesinhouden die kwalitatief en up-to-date zijn!



## HIGHTECH TRAININGSCENTRA

Van het trainen op hightech robots, tot het oefenen van kritische situaties ... We nemen je mee in levensechte simulaties.

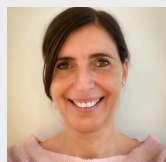


## JIJ BENT DE ARCHITECT VAN JOUW TRAJECT

Je beroepstitel behalen? Wij bieden je de meest flexibele weg aan. Je kiest zelf waar en wanneer je de lessen volgt (online of op de campus, live of via opname). De lesplanning is vlot combineerbaar met een job.

### Meer weten?

Surf naar [thomasmore.be/pg-kz-me](https://thomasmore.be/pg-kz-me)



**Cindy Heremans**  
Opleidingsverantwoordelijke  
+ 32 (0)15 36 91 38  
[cindy.heremans@thomasmore.be](mailto:cindy.heremans@thomasmore.be)

[fb.com/TMMvpkalumni](https://fb.com/TMMvpkalumni)

# #wearemechelen

Campus De Vest  
Zandpoortvest 60 - 2800 Mechelen  
[thomasmore.be/devest](https://thomasmore.be/devest)

THOMAS  
MORE

## OPBOUW

**Semester 1** | In het eerste semester volg je drie generieke modules.

**Semester 2** | In het tweede semester 4 gespecialiseerde modules: 2 met betrekking tot spoedgevallenzorg en 2 over intensieve zorgen.

Er zijn drie examenperioden.

	Fase	1
<b>SEMESTER 1 GENERIEKE OPO'S</b>		
Airway & Breathing		5
Circulation		5
Disability & Exposure		5

	Fase	1
<b>SEMESTER 2 GESPECIALISEERDE OPO'S</b>		
Spoedgevallenzorg: intramuros		5
Spoedgevallenzorg: extramuros		5
Intensieve zorgen: internistische patiënt		5
Intensieve zorgen: chirurgische patiënt		5

Studiepunten drukken uit hoeveel uren je gemiddeld nodig hebt om de leerstof te verwerken (incl. lessen). Reken voor 1 studiepunten ongeveer 25 à 30 uren.  
Programma onder voorbehoud.

## KOM KENNISMAKEN

Dit was alvast wat uitleg over de opleiding. Ons visitekaartje. Maar verwacht gerust meer! Infosessies, opencampusdagen, open lessen, rondleidingen ... online en on campus. **Kom kennismaken** en stel ons al je vragen!

 [thomasmore.be/komkennismaken](https://thomasmore.be/komkennismaken)  
 [info@thomasmore.be](mailto:info@thomasmore.be)

## STUDENTENVOORZIENINGEN

Studeren, dat hoort de beste tijd van je leven te worden. En dat nemen we bij studentenvoorzieningen heel serieus! Op kot of met de trein? Centen voor studenten? Gezond eten op de campus? Je hart luchten en zorgen aanpakken? Reken maar op stuvo!

 [thomasmore.be/studentenvoorzieningen](https://thomasmore.be/studentenvoorzieningen)  
 [stuvo@thomasmore.be](mailto:stuvo@thomasmore.be)

Te combineren met werk/gezin

# Kritische Zorgen: Klinische Integratie

Postgraduaat Kritische Zorgen: Klinische Integratie > Mechelen

- Je hebt een **bachelordiploma Verpleegkunde?**
- Je volgt of volgde al het **postgraduaat Kritische Zorgen?**
- In dit postgraduaat verwerf je via stages op **erkende gespecialiseerde afdelingen** de nodige competenties om als gespecialiseerde verpleegkundige aan de slag te gaan.
- Als **werkstudent** kan je zelf bepalen wanneer je deze stages opneemt in het academiejaar.
- Stage lopen bij je **eigen werkgever** is ook mogelijk.
- Heb je al **werkervaring** en competenties op dit terrein? Dan kan je tijdens het intakegesprek bespreken wat de mogelijkheden zijn tot het vereenvoudigen van jouw traject.
- Als je dit postgraduaat (25 sp) combineert met het **postgraduaat Kritische Zorgen** (35 sp) kom je als bachelorverpleegkundige in aanmerking voor de **bijzondere beroepstitel**.



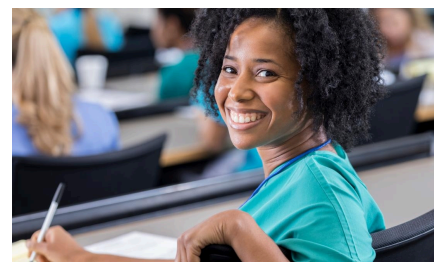
## INHOUDELIJKE EXPERTISE

Experts uit het werkveld én deskundigen uit de opleiding zorgen voor lesinhouden die kwalitatief en up-to-date zijn!



## HIGHTECH TRAININGSCENTRA

Van het trainen op hightech robots, tot het oefenen van kritische situaties ... We nemen je mee in levensechte simulaties.

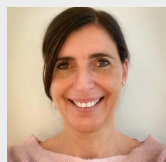


## JIJ BENT DE ARCHITECT VAN JOUW TRAJECT

Je beroepstitel behalen? Wij bieden je de meest flexibele weg aan. Je kiest zelf waar en wanneer je de lessen volgt (online of op de campus, live of via opname). De lesplanning is vlot combineerbaar met een job.

### Meer weten?


Surf naar [thomasmore.be/pg-ki-me](https://thomasmore.be/pg-ki-me)



**Cindy Heremans**  
Opleidingsverantwoordelijke  
+ 32 (0)15 36 91 38  
[cindy.heremans@thomasmore.be](mailto:cindy.heremans@thomasmore.be)

 [fb.com/TMMvpkalumni](https://fb.com/TMMvpkalumni)

# #wearemechelen

Campus De Vest  
Zandpoortvest 60 - 2800 Mechelen  
 [thomasmore.be/devest](https://thomasmore.be/devest)

THOMAS  
MORE

## VAKKEN

Hieronder vind je een **overzicht van de vakken** (onder voorbehoud van wijzigingen), met per vak het aantal **studiepunten per fase**. Studiepunten drukken uit hoeveel uren je gemiddeld nodig hebt om de leerstof te verwerken (incl. lessen). Reken voor 1 studiepoint ongeveer 25 à 30 uren.

- De belangrijkste vakken hebben we toegelicht in een blauwe toelichting.
- Wil je van élk vak de gedetailleerde inhoud kennen? Check dan de [programmagids](#).

	Fase	1
<b>JAAROPLEIDINGSONDERDELEN</b>		
Klinisch Onderwijs: Intensieve Zorgen		10

	Fase	1
Klinisch Onderwijs: Spoedgevallenzorg		10
Clinical Case Management		5

Studiepunten drukken uit hoeveel uren je gemiddeld nodig hebt om de leerstof te verwerken (incl. lessen). Reken voor 1 studiepoint ongeveer 25 à 30 uren.  
Programma onder voorbehoud.

## BANABA INTENSIEVE ZORGEN EN SPOEDGEVALLENZORG WORDT KRITISCHE ZORGEN

De bachelor-na-bachelor Intensieve Zorgen en Spoedgevallen zorg wordt niet meer ingericht. Verpleegkundigen of andere zorgverleners die deze opleiding willen volgen, kunnen terecht bij het nieuwe postgraduaat Kritische Zorgen. De bijzondere beroepstitel behalen kan door het combineren van dit postgraduaat met het postgraduaat Kritische Zorgen - Klinische Integratie.

### KOM KENNISMAKEN

Dit was alvast wat uitleg over de opleiding. Ons visitekaartje. Maar verwacht gerust meer! Infosessies, opencampusdagen, open lessen, rondleidingen ... online en on campus. **Kom kennismaken** en stel ons al je vragen!

[thomasmore.be/komkennismaken](https://thomasmore.be/komkennismaken)  
[info@thomasmore.be](mailto:info@thomasmore.be)

### STUDENTENVOORZIENINGEN

Studeren, dat hoort de beste tijd van je leven te worden. En dat nemen we bij studentenvoorzieningen heel serieus! Op kot of met de trein? Centen voor studenten? Gezond eten op de campus? Je hart luchten en zorgen aanpakken? Reken maar op stuvo!

[thomasmore.be/studentenvoorzieningen](https://thomasmore.be/studentenvoorzieningen)  
[stuvo@thomasmore.be](mailto:stuvo@thomasmore.be)